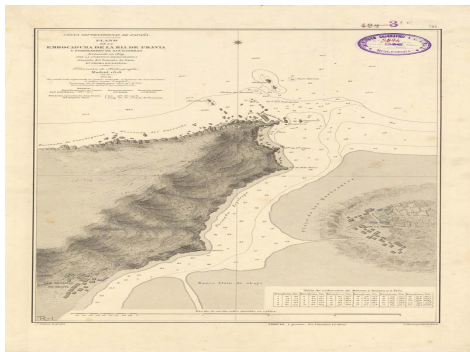




Plano de la embocadura de la ría de Pravia y fondeadero de San Estéban: Costa septentrional de España



Ámbito geográfico: Pravia (Asturias) (Ría)

Materia: Cartas náuticas

Fecha: 1878, 1859

Autor(es): levantado en 1859 por la Comisión Hidrográfica al mando del Teniente de Navío Pedro Riudavets ; J. Galván lo grabó ; P. Bacot grabó la letra.

Lugar de publicación: España

Escala: Escala [ca. 1:4.000] 5 Cables [=22,9 cm]

Lengua: Español

Otras lenguas: No hay más lenguas

Coordenadas: (W 6°05'14" - W 6°03'59" / N 43°34'38" - N 43°32'52")

Descripción física: 1 carta náutica: montada sobre tela: 42 x 28 cm

Datos de publicación: Dirección de Hidrografía, Madrid, 1878

Signatura: 42-K-16

Notas

Comprende la ría de Pravia desde la ensenada de Conchiquina hasta la playa de las Quebradas. Pertenece a los trabajos realizadas por la Dirección de Trabajos Hidrográficos o Dirección de Hidrografía, organismo para el estudio y fomento de la cartografía náutica que empezó a funcionar en 1789 con el nombre de Depósito Hidrográfico de modo coyuntural y que recibió carácter oficial como organismo cartográfico en 1797. Su primer director fue José Espinosa y Tello. Marco sin graduar. Las coordenadas de la ermita del Espíritu Santo están referidas al meridiano origen del Observatorio de San Fernando (Cádiz). En el ángulo superior izquierdo, título, autor, editor, lugar de edición. Debajo, nota con información sobre los fondos marinos, la variación magnética para 1877, datos sobre las mareas en San Esteban y coordenadas. En el derecho, fuera del marco, el nº 721. En el margen inferior, las escalas gráficas de media milla dividida en cables, y una tabla de reducción de metros a brazas ya pies. Fuera del marco, las menciones de responsabilidad y el precio de la carta. Relieve representado por normales. Las cotas batimétricas están expresadas en metros. Planimetría con ciudades representadas por cascos de población, red de comunicaciones y tierras de labor. La hidrografía representa la desembocadura del río Nalón. La costa parece realizada con escarpados y escollos. Las playas figuran con punteado. Sobre un meridiano, una estrella indica el N. Abundante toponimia. Rotulación en letra romanilla e itálica. Datado durante el reinado de Alfonso XII (1875-1885). Grabado en cobre