

## COBERTURA COMPUESTA: ASOCIACIONES. HUERTO FAMILIAR.

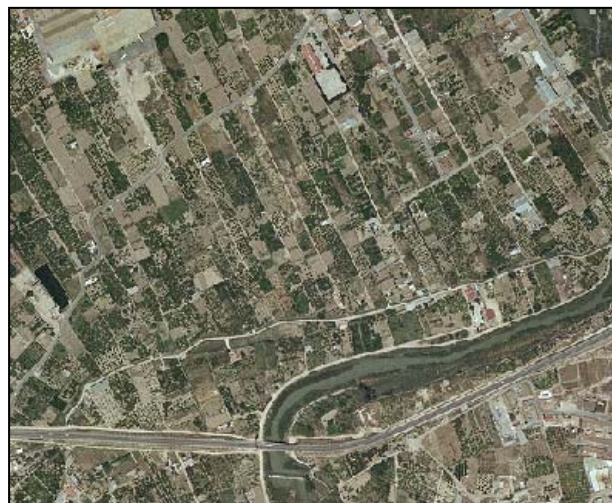
### ■ DEFINICIÓN

Se clasificarán como huerta familiar aquellas zonas fundamentalmente agrícolas con estructura de mosaico de parcelas de pequeño tamaño, donde predominan las hortalizas y los pies sueltos de frutales u otros cultivos leñosos. Son zonas generalmente en regadío intensivo, cuya producción se dedica principalmente al autoconsumo. Se identificarán de forma sencilla por el pequeño tamaño de las parcelas y porque suelen estar situadas en las vegas de los ríos o en las proximidades de pueblos o núcleos urbanos. Puede haber alguna vegetación de ribera u otro tipo de cobertura ocasionalmente.

Esta cobertura compuesta es una asociación con nombre propio pero que debe identificarse a partir de las coberturas simples que la componen (cultivos herbáceos, cultivos leñosos, alguna pequeña edificación, una pequeña representación de arbolado forestal, láminas de agua artificial, etc.) y en la que se debe indicar el % de ocupación del suelo de cada una de estas coberturas simples.



Huerto familiar  
Fusión SPOT5. Bandas 321  
Escala 1:12.500



Huerto familiar  
Ortofotografía color natural  
Escala 1:12.500

### ■ DESCRIPCIÓN

Las imágenes recogen una muestra de cobertura asociada de huerta. No es posible individualizar los diferentes usos de las pequeñas parcelas, ocupadas mayoritariamente por hortalizas en regadío (rojo intenso), frutales (rojo – granate) y pequeñas edificaciones (blanco azulado).

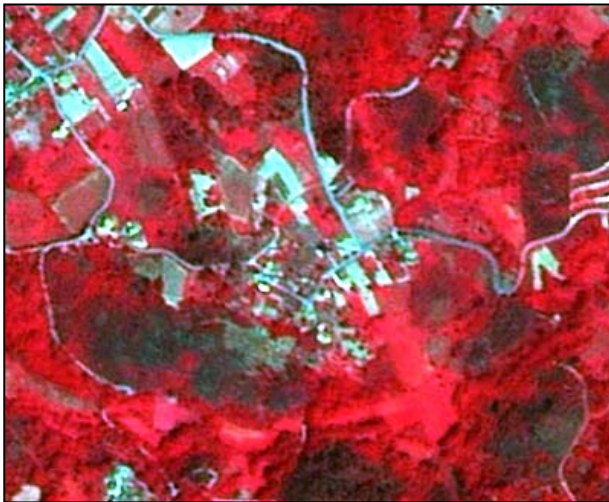
En este caso, la localización en la proximidad de un recinto urbano y de un curso de agua, nos ayuda a la identificación de esta asociación.

# COBERTURA COMPUESTA: ASOCIACIONES. ASENTAMIENTO AGRÍCOLA RESIDENCIAL.

## ■ DEFINICIÓN

Se clasificarán como asentamiento agrícola residencial aquellas zonas donde hay un claro y principal uso residencial del suelo, caracterizado por un poblamiento disperso de edificaciones o bien concentraciones de pequeños núcleos de casas. Alrededor de estos asentamientos coexisten parcelas cultivadas con hortalizas y cultivos leñosos, constituyendo una ocupación secundaria del suelo destinada al autoconsumo. En algunos casos estas parcelas cultivadas pueden encontrarse yuxtapuestas con zonas húmedas de vegetación natural.

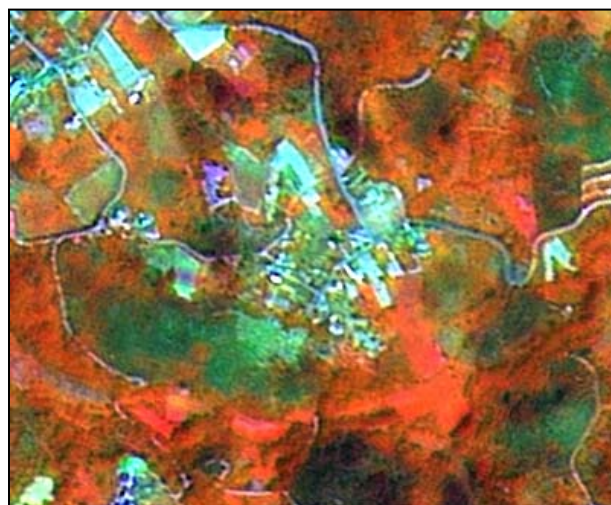
Esta cobertura compuesta es una asociación con nombre propio pero que debe identificarse a partir de las coberturas simples que la componen (edificaciones, cultivos leñosos, cultivos herbáceos, láminas de agua artificial, etc.) y en la que se debe indicar el % de ocupación del suelo de cada una de estas coberturas simples.



Asentamiento agrícola residencial  
Fusión SPOT5. Bandas 321  
Escala 1:12.500



Asentamiento agrícola residencial  
Ortofotografía color natural  
Escala 1:12.500



Asentamiento agrícola residencial  
Fusión SPOT5. Bandas 342  
Escala 1:12.500

## ■ DESCRIPCIÓN

Las imágenes recogen una muestra ilustrativa de un asentamiento agrícola residencial. Para diferenciar los componentes habrá que identificar las coberturas simples (ver fichas de ejemplos) .

Para las especificaciones del SIOSE, hay que indicar el porcentaje de edificaciones (azules y blancos), cultivos leñosos ( rojos con estructura), cultivos herbáceos (blancos, rosados o rojizos, según actividad y cantidad de agua ), láminas de agua artificial (azul oscuro), etc. La ortofotografía nos ayudará a identificar los distintos componentes de esta asociación.

## COBERTURA COMPUESTA: ASOCIACIONES. OLIVAR / VIÑEDO

### ■ DEFINICIÓN

Se clasificarán como asociación de olivar y viñedo aquellas superficies donde el cultivo de olivar comparte el terreno de asiento con el cultivo de viñedo, en una distribución pie a pie. Para indicar esta asociación, ambos cultivos deben representar un mínimo del 5% de ocupación del suelo.

Esta cobertura compuesta estará identificada por las dos coberturas simples que la componen y por el porcentaje de ocupación del suelo que representa cada cultivo.

Reseñar que estas asociaciones en algunas zonas de España no son regulares, apareciendo el cultivo del olivar en las mismas lindes de las parcelas de viñedo, por lo que se debe discernir claramente entre mosaicos y asociaciones, según sea la distribución de los mismos en el terreno.



Asociación Olivar / viñedo  
Fusión SPOT5. Bandas 321  
Escala 1:7.500



Asociación Olivar / viñedo  
Ortofotografía pancromática  
Escala 1:7.500

### ■ DESCRIPCIÓN

Las imágenes recogen una muestra ilustrativa de un recinto ocupado por cultivo de vid y olivo con una distribución pie a pie. En este caso el habitual marco de plantación regular y las características espectrales de cada una de las especies (ver fichas de ejemplos de coberturas simples, con el olivar como puntos verde oscuro bien definidos y el viñedo como fondo de color rosado) hacen que no sea posible individualizar los diferentes sectores de la parcela ocupados por cada tipo de cultivo por lo que se debe digitalizar y codificar como una cobertura compuesta de tipo asociación.

En caso de duda con la existencia o no del viñedo, la ortofotografía nos facilitará la identificación.

## COBERTURA COMPUESTA: ASOCIACIONES. DEHESAS.

### ■ DEFINICIÓN

Superficie con árboles más o menos dispersos y un estrato herbáceo bien desarrollado, en la que ha sido eliminado, en gran parte, el arbustivo. Es de origen agrícola (tierras labradas en rotaciones largas) y ganadero. Su producción principal es la ganadería extensiva o semiextensiva, que suele aprovechar no sólo los pastos herbáceos, sino también el ramón y los frutos del arbolado.

Las dehesas son coberturas compuestas con nombre propio pero que deben identificarse con el % de las coberturas simples que la componen:

- Arbolado forestal
- Pastizal
- Matorral
- Cultivos herbáceos
- Láminas de agua artificial, abrevaderos hechos por el hombre para dar de beber al ganado.



Asociación - Dehesa  
Fusión SPOT5. Bandas 321  
Escala 1:30.000



Asociación - Dehesa  
Ortofotografía color natural  
Escala 1:30.000



Asociación - Dehesa  
Fusión SPOT5. Bandas 321  
Escala 1:12.500



Asociación - Dehesa  
Ortofotografía color natural  
Escala 1:12.500

## ■ DESCRIPCIÓN

Las imágenes recogen una muestra ilustrativa de un recinto ocupado por una dehesa. Las características espectrales de cada una de las coberturas simples que la componen (ver fichas de ejemplos de coberturas simples) hacen que no sea posible individualizar los diferentes sectores de la parcela ocupados por cada tipo de cultivo por lo que se debe digitalizar y codificar como una cobertura compuesta de tipo asociación.

Se reconocen las coberturas de arbolado forestal de frondosas caducifolias (pequeños recintos circulares de color rojo oscuro-granate) de pastizales secos (zonas grises y claras) o cultivos herbáceos (blancos) o matorral entre árboles (gris-verde oscuro) y láminas de agua artificial (negro-azulado).